







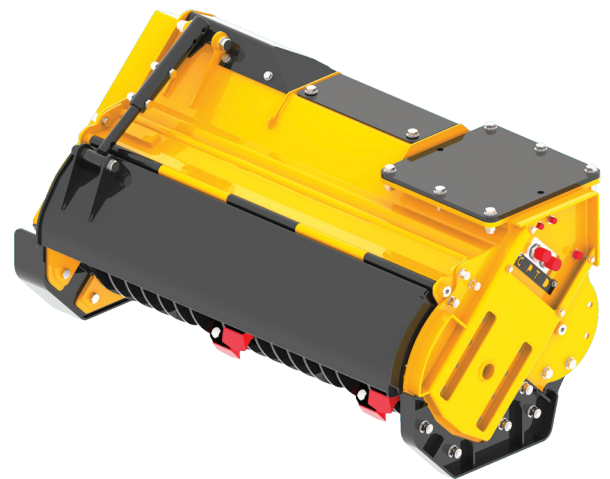


T9 EU

Per escavatori 4.0-12.0 ton

		T9EU MZ70	T9EU MZ90	T9EU MZ110	T9EU FS70	T9EU FS90	T9EU FS110
 ton		4.0-8.0	4.0-8.0	6.0-10.0	5.0-8.0	6.0-8.0	6.0-12.0
 cm		70	90	110	70	90	110
 cm		85x67x64	105x67x64	124x67x64	85x67x64	105x67x64	124x67x64
 kg		250	290	350	280	340	400
 cc		16	22-27-34	22-27-34-43-51	22-27-34-43-51	22-27-34-43-51	27-34-43-51
 oil - L/min		30	40-50-60	40-50-60 80-100	40-50-60-80-100	40-50-60-80-100	50-60-80-100
 bar (min-max)		170-220	170-220	200-220	200-220	200-220	200-220
 trasmissione		3	3	3	3	3	3
 diametro rotore cm		36	36	36	40	40	40
		10	14	16	12	18	22



MZ



FS



DF



DFD



HF3
Ø max 8 cm
DI SERIE



HF17
Ø max 12 cm
DI SERIE



HF14
Ø max 25 cm
DI SERIE



HF22
Ø max 20 cm
DI SERIE



KF3
Ø max 6 cm



HF15
Ø max 20 cm

T9EU DF70	T9EU DF90	T9EU DF110	T9EU DFD70	T9EU DFD90	T9EU DFD110
5.0-12.0	6.0-12.0	6.0-12.0	5.0-12.0	6.0-12.0	6.0-12.0
70	90	110	70	90	110
85x67x64	105x67x64	124x67x64	85x67x64	105x67x64	124x67x64
330	380	450	360	415	490
22-27-34-43-51	27-34-43-51	27-34-43- 51	22-27-34-43-51	27-34-43-51	27-34-43- 51
40-50-60-80-100	50-60-80-100	50-60-80-100	40-50-60-80-100	50-60-80-100	50-60-80-100
200-220	200-220	200-220	200-220	200-220	200-220
3	3	3	3	3	3
37	37	37	38	38	38
21	24	30	14	18	22

Caratteristiche tecniche e dotazioni standard

- MZ rotore a mazze
- FS rotore a mazze rotanti a scomparsa
- DF rotore a denti fissi con denti al widia o a lama.
- DFD rotore a denti fissi con dente a doppia lama e bite limiter
- Trasmissione a cinghie trapezoidali dentate ad alte prestazioni
- Cofanatura interna a doppia cassa con intercapedine
- Protezione carter cinghie
- Cofano anteriore regolabile meccanicamente per una maggiore capacità di taglio
- Cofano posteriore regolabile, apribile meccanicamente
- Slitte d'appoggio rinforzate
- Supporti rotore interni con labirinto per la protezione dei cuscinetti dalle impurità
- Cuscinetti rotore a doppia corona di rulli orientabili di prima qualità
- Blocco valvole comprensivo di valvola prioritaria per regolazione della portata olio, antiurto (valvola di max pressione), anticavitazione
- Motore ad ingranaggi in ghisa

Accessori

- Attacco sella a perni 1.2 - 4.0 ton
- Kit perni 1.2 - 4.0 ton
- Attacco rapido 1.2 - 4.0 ton
- Attacco sella a perni 4.1 - 8.0 ton
- Kit perni 4.1 - 8.0 ton
- Attacco rapido 4.1 - 8.0 ton
- Attacco sella a perni 8.1 - 12.0 ton
- Kit perni 8.1 - 12.0 ton
- Attacco rapido 8.1 - 12.0 ton
- Kit tubi Lg. 2 metri
- Supporto autolivellante (+40 kg)
- Ralla girevole idraulica (senza autolivellante)
- Detrazione blocco valvole, solo anticavitazione
- Motore a pistoni a cilindrata variabile (regolazione manuale)
- Versione MT
- Attacco per mini track loader
- Cofano idraulico
- Elettrovalvola per apertura cofano idraulico

Scelta motore idraulico a ingranaggi in ghisa

	ton	4.0-6.0	6.0-7.0	7.0-8.0	8.0-10.0	10.0-12.0
CC	22	27	34	43	51	
oil - L/min	40	50	60	80	100	

Motore a pistoni a cilindrata variabile (accessorio)

	ton	8.0-12.0
CC	32/64	
oil - L/min	60/120	